



Eine Buchhaltung, die mitzieht –

Mit Lexware Office das Backoffice
Ihres Shopify-Onlineshops
automatisieren.

Inhalt



01 Haben Sie genug Puste?	03
02 Anzeichen, dass Onlineshop und Buchhaltung kein Team sind	04
03 Eine Buchhaltung, die Tempo macht und mitzieht	06
04 Das Erfolgsgeheimnis: die Shopify-App von Eshop Guide	09
05 Startaufstellung: So funktioniert's	17
06 Alles verstanden?	22
07 Ab jetzt auf Erfolgskurs	27
08 Für Sie am Start: einfach kontaktieren!	30

01

Haben Sie genug Puste?

Der Laden brummt, der Markt feiert Ihre Geschäftsidee, aber im Hintergrund hakt, ruckelt und sperrt es? So verhält es sich oft mit dem Backoffice erfolgreicher Online-Unternehmen. Was sich anfangs durch Mehrarbeit kompensieren lässt, entwickelt sich bald zur Belastungsprobe, an der sich schon viele verausgabt haben, während die Konkurrenz unbeeindruckt vorbeizieht. Denn **im E-Commerce wartet keiner**.

Wie steht es bei Ihnen? Haben Sie genug Puste für ein Backoffice, das Sie mühsam ruckelnd am Laufen halten oder ist es Zeit, Ressourcen besser einzuteilen und alles zu automatisieren, was sich automatisieren lässt, **um wirklich Fahrt aufzunehmen?**

02

Anzeichen, dass Onlineshop und Buchhaltung kein Team sind

- Buchhaltung bedeutet für Sie einen **immensen Aufwand**. Sie investieren **Stunden, Tage, Wochen**, um Rechnungen für Ihre Online-Verkäufe zu erstellen, Zahlungen abzugleichen und Ihre Ablage einigermaßen auf Stand zu halten. Ihr Motto ist: **Durchhalten**.
- Sie hoffen, dass Ihr **System „Marke Eigenbau“** im Falle einer **Betriebsprüfung** in Ordnung geht oder die zuständige Person ein Auge zudrückt.
- **Ordnungsgemäße Buchführung und rechtssichere Aufbewahrung von Belegen** – davon haben Sie schon gehört. Ihnen fehlt allerdings die Zeit, sich intensiv damit auseinanderzusetzen.

- Ab und zu beschleicht Sie das **ungute Gefühl**, dass womöglich nicht alle Rechnungsbeträge auf Ihrem Konto eingegangen sind.
- Sie nutzen **Softwareprogramme, die nicht aufeinander abgestimmt sind**, oder pflegen Daten sogar doppelt.
- **Steuern stehen wohlweislich an**, aber bezüglich der Höhe können Sie nur spekulieren und hoffen, dass die Steuerlast zu stemmen ist?
- **Ihre Steuerberaterin oder Ihr Steuerberater ist unzufrieden**; die Daten werden kompatibel und vollständig für die Kanzleisoftware benötigt.



03

Eine Buchhaltung, die Tempo macht und mitzieht

Lexware Office **ist schnell und nutzt alle Möglichkeiten der Digitalisierung und Automatisierung** für die Buchhaltung. Das macht die Software zur idealen Lösung für Ihren Onlineshop. Sie macht Tempo und zieht einfach mit - **immer parallel zum operativen Geschäft**. Wie Ihr Shop ist Lexware Office webbasiert und Ihren Account erreichen Sie geräteunabhängig jederzeit und von überall aus. Lexware Office ist außerdem **ohne Installation sofort einsatzfähig**.

Investieren Sie Ihre Ressourcen nicht in Verwaltungsarbeiten, die sich automatisieren lassen. **Halten Sie sich selbst den Rücken frei.**

Verbinden Sie Shopify mit Lexware Office



Das sind Ihre Vorteile:

- Ihre **Bestelldaten aus dem Shop** gelangen automatisch in die Buchhaltung – ohne Zeit- und Arbeitsaufwand.
- **Die Rechnungen** zu den Bestellungen werden **automatisch per E-Mail an Ihre Kundinnen und Kunden** zugestellt. Zugleich werden die Rechnungen und andere Belege **automatisch per Upload an die Buchhaltung gesendet**.
- Für die Buchhaltung müssen Sie abgleichen, ob die Zahlungseingänge mit Ihren gestellten Rechnungen übereinstimmen. Wenn Sie Shopify mit Lexware Office verbinden, profitieren Sie von einem **automatischen Zahlungsabgleich**. Offene Rechnungen werden sofort ersichtlich. Mit wenigen Klicks generieren Sie aus der Rechnung eine **Zahlungserinnerung oder eine Mahnung**.
- Umsätze aus Ihrem Shop sowie Eingangsrechnungen **buchen Sie in Lexware Office dank cleverer Automatisierung** mit wenigen Klicks.
- **Lexware Office ist GoBD-konform** und erfüllt damit die Anforderungen an eine regelkonforme Buchführung nach den Vorgaben der Finanzbehörden.
- Mit Lexware Office erhalten Sie die **passende Schnittstelle zu Ihrer Steuerberaterin oder Ihrem Steuerberater**. Gewähren Sie der Fachperson einfach online den Zugang zu Ihrer Buchhaltung. So kann diese die Daten, welche für die vereinbarten Serviceleistungen benötigt werden, eigenständig **exportieren (DATEV-Format)** oder Sie anhand tagesaktueller Unternehmenszahlen betriebswirtschaftlich beraten. Wenn Sie noch keine Steuerberaterin oder keinen Steuerberater haben, hilft Ihnen die Lexware Office **Steuerbersuchersuche** dabei, eine Fachperson zu finden, die digital gut aufgestellt ist.

Lexware Office

- Webbasierte Buchhaltung mit Rechnungsstellung
- Einfaches, zeitsparendes Arbeiten – gemacht für kleine und mittlere Unternehmen, Selbstständige sowie Freelancer und Freelancerinnen aller Branchen
- Lexware Office wurde geprüft und GoBD testiert, damit Sie GoBD-konform arbeiten können
- Mehrfach ausgezeichnet

Für groß gedachte Erfolge

Was sind Ihre Ambitionen im Online-Handel, wie hoch möchten Sie hinaus und **wie stehen Sie zu einem eigenen Team?**

Egal, ob Sie schon heute Team-Unterstützung brauchen, vielleicht morgen oder erst in ein paar Jahren – Lexware Office wächst mit Ihren Zielen mit und **passt sich dank flexibler Vertragsstruktur Ihrem Bedarf an**. Die Software bietet neben der Buchhaltung ebenfalls die Option **Lohnabrechnung**. Als Erweiterung lässt sich das **kompatible Lohnmodul jederzeit dazubuchen**. So übergeben Sie den Prozess von der Mitarbeiteranmeldung über die Abrechnung bis hin zur monatlichen Ausgabe der Lohnzettel per E-Mail an Lexware Office und reduzieren weiteren Aufwand durch Automatisierung – nicht bloß für die Buchhaltung, sondern auch für die Lohnabrechnung.

Sie können...

- Lexware Office für die Buchhaltung arbeitsteilig nutzen und Ihren Teammitgliedern gezielt Zugriffsberechtigungen für unterschiedliche Funktionen der Software zuteilen.
- den Finanzüberblick, der nicht alle etwas angeht, ebenfalls über die Rechtevergabe verwehren.
- mit der Software Löhne sachgerecht abrechnen, wenn Sie ein eigenes Team haben oder in Zukunft eines aufbauen möchten.

04

Das Erfolgsgeheimnis: die Shopify-App von Eshop Guide

Um Ihren Shopify Shop mit der Lexware Office Buchhaltung zu verbinden, damit beide fortan effektiv für Ihre Zwecke als Team arbeiten, benötigen Sie die **Shopify-App von Eshop Guide** aus dem Shopify App-Store.

Die Shopify-App von Eshop Guide sorgt dafür, dass Shopify und Lexware Office aufeinander abgestimmt arbeiten und Daten automatisiert aus dem Shop an die Buchhaltung übertragen werden. Dank cleverer Automatisierung und Verschaltung von Systemen schaffen Sie so neue Potenziale für Ihr Unternehmen.

Shopify mit Lexware Office verbinden: über die Shopify-App von Eshop Guide



Die Shopify-App von Eshop Guide wird betrieben und entwickelt von der gleichnamigen Agentur **Eshop Guide**. Die Agentur **steht Ihnen mit einem eigenen Support-Team zur Seite** und unterstützt Sie, Ihren Shopify Shop mit der Lexware Office Buchhaltung zu verbinden.

Funktionen der App

Im Folgenden finden Sie eine Funktionsliste der Shopify-App von Eshop Guide mit einer kurzen Beschreibung je Funktion. Sobald Sie die Shopify-App von Eshop Guide installiert haben, können Sie diese einfach aktivieren und an Ihren Bedarf anpassen.

Automatisiert Rechnungen und Gutschriften erstellen

Setzen Sie das Häkchen bei „Rechnungen erstellen“, so werden für Ihre **eingehenden Bestellungen automatisch Rechnungen bzw. Gutschriften erzeugt** und für die Buchhaltung an Lexware Office übertragen. Noch während des Uploads separiert Lexware Office die Buchungsdaten mittels Texterkennung aus der Rechnung und füllt die **Buchungsvorlage selbstständig aus** (die einzelnen Positionen, Kundendaten, Steuereinstellungen etc.). Die Belegsprache kann zwischen deutsch und englisch variiert werden.

Rechnungseinstellungen

Aktiviere die Rechnungserstellung und automatisiere Deine Buchhaltung!

[Hilfe](#)

Rechnungen nach Lexware Office übertragen

Dies ist der Hauptschalter der App. Nur wenn dieser Haken gesetzt ist, können Rechnungen an Deinen Lexware Office Account übertragen werden. Um die Rechnungserstellung zu pausieren, kann der Haken für einen gewissen Zeitraum entfernt werden.

Gutschriften

Aktiviere die automatisierte Gutschriftenerstellung.

[Hilfe](#)

Gutschriften erstellen

Wird ein Auftrag in Shopify zurückerstattet, so wird automatisch eine Gutschrift erstellt, wenn diese Funktion aktiviert ist.

Timing & Festschreibung der Rechnungserstellung

Nachdem die Rechnungen in Ihrem Lexware Office Account angekommen sind, müssen sie in der Regel noch ordnungsgemäß verbucht werden, der erste Schritt dazu ist das "Fällig markieren". Auch das passiert automatisch, setzen Sie dazu das Häkchen bei „Rechnungen sofort fällig markieren“, so befinden sich Ihre Rechnungen automatisch ab Generierung im Fälligkeitsstatus.

Wählen Sie außerdem den Zeitpunkt aus, wann eine Rechnung generiert werden soll. Nicht immer ist es sinnvoll direkt nach Bestelleingang eine Rechnung zu produzieren & festzuschreiben, in einigen Fällen ist z.B. eine Bearbeitung der Bestellung von Nöten. Daher bietet die App Ihnen die Möglichkeit den Trigger für die Rechnungserstellung selbst zu wählen. Entscheiden Sie zwischen "Sofort (bei Erstellung des Auftrags)" und "Beim Ausführen des Auftrags (Fullfillment)".

Timing und Festschreibung

Bestimme den Trigger für Deine Rechnungserstellung und entscheide über den Status des Beleges in Lexware Office.

Rechnungen sofort fällig markieren

Schließt die Rechnungen nach Anlage automatisch ab (entfernt den Entwurfsstatus). Diese Einstellung wird automatisch gesetzt, wenn der Dokumentversand per Mail in der App aktiviert ist, da keine Entwurfsrechnungen an Kunden verschickt werden können.

Rechnungserstellungszeitpunkt

- Sofort (bei Erstellung des Auftrags)
 Beim Ausführen des Auftrags (Fulfillment)

Synchronisation von Zahlungsdaten

Um eine Rechnung ordnungsgemäß zu verbuchen, muss sie einer Zahlung zugeordnet werden. Setzen Sie das Häkchen bei „Synchronisation der Zahlungsdaten“, um diesen Prozess zu automatisieren. So werden in Lexware Office Zahlungskonten für Zahlarten aus Shopify angelegt. Dadurch werden dann automatisch bei jedem Zahlungsein- und Ausgang in Shopify entsprechende Zahlungen erzeugt und auf Wunsch direkt einer Rechnung oder Gutschrift zugeordnet. Setze dazu den Haken bei „Zahlungszuordnungsvorschläge erstellen“.

Zahlungen

[Hilfe](#)

Shopify schüttet Sammelzahlungen aus, die oftmals gar nicht oder nur manuell den einzelnen Rechnungen zugewiesen werden können. Lasse jetzt automatisiert Einzelzahlungen direkt von Shopify importieren und mit den jeweiligen Rechnungen verknüpfen.

Synchronisation von Zahlungsdaten

Zahlungsdaten synchronisieren

Ist dieser Haken aktiviert, werden in Lexware Office automatisch Zahlungskonten für Zahlarten aus Shopify angelegt. Dadurch werden automatisch bei jedem Zahlungsein- und Ausgang in Shopify entsprechende Zahlungen erzeugt. Du kannst hierbei selbst bestimmen, für welche Zahlarten Transferkonten erstellt werden sollen.

Zahlungszuordnungsvorschläge

Zahlungszuordnungsvorschläge erstellen

Ist diese Funktion aktiviert, so werden alle eingehenden Transaktionen automatisiert mit einem Zuordnungsvorschlag dem jeweiligen Beleg zugewiesen.

Wichtig: Es handelt sich zunächst lediglich um Vorschläge für die Zuordnung der einzelnen Umsätze. Diese müssen aus rechtlichen Gründen in Lexware Office noch einmal von Dir überprüft und mit einem Klick genehmigt werden. Ohne eine solche Übernahme liegt keine Buchung im System vor.

Sollen nicht alle Zahlungsmethoden mit Lexware Office Synchronisiert werden, bestimmen Sie selbst und wählen Sie die jeweiligen Transferkonten aus. Auch benutzerdefinierte Zahlungsarten in Shopify können dabei berücksichtigt werden.

Transferkonten

- Amazon
- Apple Pay
- Kreditkarte
- Google Pay
- Klarna
- Klarna Kauf Auf Rechnung
- PayPal ¹
- Samsung Pay
- Shop Pay
- Sofort

¹ Da Lexware Office PayPal Transaktionen selbst nativ importieren kann, kann dieses Transferkonto vorerst nicht aktiviert werden, um doppelte Umsätze in Deinem Lexware Office Account zu vermeiden.

Benutzerdefinierte Zahlungsarten

- Benutzerdefinierte Zahlungsarten synchronisieren

Ist dieser Haken aktiviert, werden in Lexware Office automatisch Zahlungskonten für benutzerdefinierte Zahlungsarten aus Shopify angelegt. Dadurch werden automatisch bei jedem Zahlungsein- und Ausgang in Lexware Office entsprechende Zahlungen erzeugt. Du kannst hierbei selbst bestimmen, für welche Zahlarten Transferkonten erstellt werden sollen.

Versandsteuer automatisiert berechnen

Um die Reichweite des eigenen Angebots zu erhöhen, greifen viele Shop Nutzerinnen und Nutzer auf externe Multichannel Apps, wie eBay oder Amazon zurück. Es kann vorkommen, dass solche Apps die Auftragsdaten steuerlich nicht 100%ig korrekt übermitteln. Ein gängiges Problem: Die Versandkosten tauchen nicht in den Auftragsdaten auf. Eshop Guide löst das Problem für Sie: Setzen Sie das Häkchen bei „Automatische Berechnung der Versandsteuer“, so werden die einzelnen **Positionen steuerlich geprüft und daraus eine resultierende Versandsteuer berechnet**, sodass die Rechnungen korrekt erstellt werden können.

Versandsteuer

Automatische Berechnung der Versandsteuer

Einige Drittanbieter Apps (z.B. Multichannel Apps wie Ebay, Etsy oder Magnalister) erstellen Shopify Aufträge ohne explizit Steuern auf die Versandkosten zu berechnen. Werden diese Aufträge dann von Lexware Office geprüft, kann daraus ein Steuerfehler entstehen und die Aufträge werden abgelehnt.

Wenn Du diesen Haken aktivierst, wird die App jeden betroffenen Auftrag prüfen und versuchen die Versandsteuer des jeweiligen Auftrags anhand der gegebenen Positionen herzuleiten. So können die Belege dennoch erfolgreich zu Lexware Office übertragen werden.

Rechnungen & Gutschriften personalisieren

Die Belegerstellung ist mit der App personalisierbar. Der Titel, Vor- und Nachtext der Rechnungen kann in der App global gesetzt und mit sogenannten dynamischen Textbausteinen sogar mit den Daten der Kundschaft ausgefüllt werden. So erhält **jeder Kunde, jede Kundin eine personalisierte Rechnung** mit bspw. Namen, der gewünschten Zahlungsart oder einer Lieferadresse (sollte sie von der Rechnungsadresse abweichen). Auch eine Währungsumrechnung kann hier stattfinden, falls Shopify Multicurrency genutzt wird.

Rechnungstexte

Personalisiere Deine Rechnungen mit individuellen Rechnungstexten. Bestimme den Titel, Vor- und Nachtext Deiner Rechnung und setze dynamisch Informationen aus Deinen Auftragsdaten ein.

Titel der Rechnung [Platzhalter](#) [Vorschau](#)

Rechnung zu {{name}} 20/25

Verwende Platzhalter um den Titel der Rechnung zu personalisieren.

Vortext der Rechnung [Platzhalter](#) [Vorschau](#)

Hallo {{customer.first_name}} {{customer.last_name}}, sie erhalten heute Ihre Rechnung über die folgenden Positionen zu Auftrag {{name}}. 137/1800

Verwende Platzhalter um den Vortext der Rechnung zu personalisieren.

Nachtext der Rechnung [Platzhalter](#) [Vorschau](#)

0/1800

Verwende Platzhalter um den Nachtext der Rechnung zu personalisieren.

Belegversand per E-Mail

Zusätzlich haben Sie die Möglichkeit, die **erstellten Rechnungen und Gutschriften per E-Mail im PDF-Format an Ihre Kundinnen und Kunden zu senden**. Auch das passiert automatisiert, sobald Sie das entsprechende Häkchen setzen.

Den Text innerhalb der E-Mail können Sie individuell gestalten.

Dokumentversand per E-Mail

Versende Deine Rechnungen nach Anlage in Lexware Office automatisch an Deine Kunden. Personalisiere mithilfe der Platzhalteroption Betreff und Inhalt Deiner Rechnungsmail.

Rechnungen und Gutschriften per E-Mail senden
 Ist diese Option aktiviert, werden Rechnungen und Gutschriften automatisch via E-Mail an Deine Kunden versendet.

Verzögerter Rechnungsversand

Mail versenden nach Tagen

Texte der Rechnungsmail

Personalisiere mithilfe der Platzhalteroption Betreff und Inhalt Deiner Rechnungsmail.

Betreff der Rechnungsmail [Platzhalter](#) [Vorschau](#)

Verwende Platzhalter um den Betreff der Rechnungsmail zu personalisieren.

Inhalt der Rechnungsmail [Platzhalter](#) [Vorschau](#)

Vielen Dank für Ihren Einkauf. Sie finden die Rechnung im Anhang dieser Mail im PDF Format. Wir hoffen, Sie bald wieder als Kunden begrüßen zu dürfen.

150/1800

Verwende Platzhalter um den Inhalt der Rechnungsmail zu personalisieren

Texte der Gutschriftenemail

Personalisiere mithilfe der Platzhalteroption Betreff und Inhalt Deiner Gutschriftenemail.

Betreff der Gutschriftsemail [Platzhalter](#) [Vorschau](#)

Verwende Platzhalter um den Betreff der Gutschriftsemail zu personalisieren.

Inhalt der Gutschriftsemail [Platzhalter](#) [Vorschau](#)

0/1800

Verwende Platzhalter um den Inhalt der Gutschriftsemail zu personalisieren

Kundenkontakte in Lexware Office anlegen

In manchen Fällen, z.B. für Kundschaft mit Sitz im Ausland ist es nötig, in Lexware Office einen Kundenkontakt anzulegen. Die App regelt das automatisch. Das bedeutet: Ohne weiteres Zutun werden nur diejenigen Kundenkontakte separat angelegt, die tatsächlich notwendig sind - alle anderen Bestellungen werden auf einen **Sammelkunden** gebucht. Sollte darüber hinaus der Wunsch bestehen, pro Kunde, pro Kundin einen eigenen Kontakt anzulegen, so können Sie in der App die Funktion „Kunden in Lexware Office anlegen“ aktivieren. Anschließend werden **automatisch neue Kundenkontakte angelegt**.

Erfassung von Kunden

Kunden in Lexware Office erstellen

Ist diese Funktion aktiviert, wird für jeden Kunden ein eigenes Kundenkonto in Lexware Office angelegt.

Übertragungslog

Die App bietet eine vollständige Statusübersicht über alle eingegangenen Bestellungen und den zu ihnen erstellten Belegen und Transaktionen. Sollte hier ein Fehler auftreten, so ist dies direkt einsehbar, mit einem passenden Hilfeartikel zur Fehlerbehebung verlinkt. Nachdem der Fehler gelöst worden ist, kann der Beleg oder die Transaktion einfach neu angestoßen werden.

← **Übertragungslog**
Alle Infos zu bereits übertragenen Belegen und Übertragungsproblemen.

Alle Übertragungen Mit Rechnung Mit Gutschrift Mit Transaktion Mit Übertragungsfehlern Ausgeschlossen

🔍 Finde Aufträge

Auftrag	Datum	Rechnungen	Gutschriften	Transaktionen	Probleme
#1083	13. November 2024 um 12:47	Übertragen	Ausgeschlossen	Ausgeschlossen	
#1082	13. November 2024 um 12:37				
#1081	11. November 2024 um 16:35				
#1080	11. November 2024 um 16:31				
#1079	6. November 2024 um 10:55				
#1078	6. November 2024 um 09:31				
#1077	4. November 2024 um 17:06				
#1076	4. November 2024 um 17:05				
#1075	4. November 2024 um 17:02				
#1074	4. November 2024 um 16:52				
#1073	4. November 2024 um 16:50				
#1072	4. November 2024 um 16:46				
#1071	4. November 2024 um 16:43				
#1070	4. November 2024 um 16:35				
#1063	25. Oktober 2024 um 13:42			 	
#1062	23. Oktober 2024 um 11:27			 	

Nachträglicher Datenimport

Natürlich kann es sein, dass Lexware Office nicht Ihr erstes Buchhaltungstool ist oder Sie die die Shopify-App von Eshop Guide nicht gleichzeitig zur Eröffnung des Shops installiert haben und dadurch schon einige Aufträge vorab generiert wurden – **Stichwort nachträgliche Buchhaltung**. Die Funktion des nachträglichen Datenimports ermöglicht es, dass Sie zurückliegende **Aufträge rückwirkend importieren und nach Lexware Office übermitteln** können. Sie können den Importzeitraum genau nach Ihren Anforderungen festlegen, sodass nur bestimmte Aufträge abgerufen werden. Bei einem Fehler oder einer doppelten Ausführung des Imports entstehen keine Dopplungen! Die Shopify-App von Eshop Guide prüft automatisch, welche Aufträge bereits übertragen sind und überspringt diese.

← Datenimport
Auftragsimport

Importiere deine Belege nachträglich [Hilfe](#)

Mit dem Import kannst du deine Belege nachträglich zu Lexware Office übertragen. Du kannst dabei auswählen, welche Belegtypen importiert werden sollen. Die Belege werden dabei automatisch im Hintergrund verarbeitet. Die Verarbeitung kann einige Minuten dauern.

Importzeitraum
📅 Sun Nov 03 2024 - Tue Dec 31 2024

Belegtypen

- Rechnungen 14
- Gutschriften 0
- Transaktionen 14

Import starten

ⓘ Bitte beachte, dass aufgrund der [Fair Usage Policy](#) seitens Lexware Office, die Verarbeitung der zu importierenden Belege ein wenig Zeit in Anspruch nimmt. Um die Server nicht zu stark zu belasten, wird alle 4 Sekunden ein Beleg übertragen. ✕

HIGHLIGHT: Der Plus Plan

Mit den Basisfunktionen der Lexware Office App sind Sie in der Regel schon gut bedient. Darf es jedoch noch etwas exklusiver sein, so steht Ihnen in der App ein Plus Plan zur Verfügung, der speziell für Händler und Händlerinnen mit mehreren Shops interessant sein dürfte.

Mit dem Plus Plan kann pro Shop ein eigenes Beleglayout gewählt werden, unabhängig von dem in Lexware Office hinterlegten Standard Drucklayout und dies sogar separat für Rechnungen & Gutschriften. Auch können bestimmte Bestellungen via Tag von der Belegerstellung, sowie dem E-Mail Versand ausgeschlossen werden. Vorher ausgeschlossene Bestellungen können mit einem nachträglichen Datenimport wieder importiert werden.

<p>Basic \$10 / Monat</p> <p>Zusätzlicher Lexware Office Account benötigt / 99\$ für den Historischen Auftragsimport</p> <hr/> <p>Rechnungen & Gutschriften erstellen/versenden/aktualisieren Synchronisation von Zahlungsdaten Multi-User-Management DATEV/POS/OSS ready</p> <p>14-tägiger kostenloser Test</p>	<p>Plus \$20 / Monat</p> <p>Zusätzlicher Lexware Office Account benötigt / 99\$ für den Historischen Auftragsimport</p> <hr/> <p>Alle Basic-Plan Funktionen Mehrere Rechnungslayouts Ausschluss von Rechnungen & E-Mails per Tags Übertragung ausgeschlossener Bestellungen</p> <p>14-tägiger kostenloser Test</p>
----------------------------------------------------------------------------------------------------------------------------------------------------------------------------------------------------------------------------------------------------------------------------------------------------------------------------------------------------	------------------------------------------------------------------------------------------------------------------------------------------------------------------------------------------------------------------------------------------------------------------------------------------------------------------------------------------------------

Kundensupport

Wenn einmal nicht alles glatt laufen sollte, unterstützt die Agentur Eshop Guide durch **Hilfeseiten sowie einen breit aufgestellten Kundensupport**. Fragen, die häufig auftauchen, werden in Hilfeartikeln ausführlich mit Bild- und Videoanleitungen beantwortet. **Auch persönlich** steht Ihnen der Support von Eshop Guide gerne zur Verfügung. Der Support-Button befindet sich direkt unten rechts in der Shopify-App von Eshop Guide. Darüber hinaus können Sie die Agentur jederzeit kontaktieren und Ihr Anliegen schriftlich schildern. Eshop Guide **meldet sich** in der Regel **innerhalb von 24 Stunden** bei Ihnen zurück und beantwortet die meisten Anliegen mit einem persönlichen Erklärvideo oder einem Screenshot.

Kontakt: lexware-office@eshop-guide.de

Weitere Kontaktinformationen finden Sie zudem unter „08 Für Sie am Start: Einfach kontaktieren!“

The screenshot displays the Lexware Office app interface. At the top, it says "Lexware Office" and "Herzlich Willkommen! Schön, dass Du da bist!". Below this, it states "Automatisiere Deine Buchhaltung mit Deiner Lexware Office App. Übertrage ganz einfach Rechnungen, Gutschriften und Transaktionen. Personalisiere Deine Belege und profitiere von der enormen Zeitersparnis innerhalb Deines Backoffice." It then confirms "Lexware Office erfolgreich verbunden und konfiguriert" with buttons for "Einstellungen" and "Hilfe".

The "Status Deiner Lexware Office App" section shows four items with green checkmarks:

- Lexware Office verbunden**: Verbunden mit Eshop Guide App Test seit Donnerstag, 14. November 2024. Button: "Zu Lexware Office"
- Abonnement aktiviert**: Du bist aktuell im Plan Developer Basic.
- Belegerstellung aktiviert**: Belege werden erstellt und übertragen. Button: "Übertrage"
- Steuereinstellungen bestätigt**: Die Steuereinstellungen sind von Dir bestätigt. Button: "Steuereinstellungen"

A help overlay is visible on the right side, titled "Antworten" and "Fragen". It contains two articles:

- lexoffice Integration: Schritt für Schritt Anleitung**: Nachdem du die App installiert hast, kannst du nun folgendes ausführen, um in wenigen Schritten automatisiert Rechnungen und Gutschriften erstellen zu können. Inhalt: lexoffice verbinden Abonnement
- lexoffice Integration: Dynamische Textersetzung**: Wie du in den Einstellungen unserer App vielleicht schon gesehen hast, kannst du den Vortext und den Nachtext deiner Rechnungen und Gutschriften individuell gestalten. Dazu kannst du unsere

 Below the articles, it says "SIE KÖNNEN KEINE ANTWORT FINDEN?" and provides a "Kontakt aufnehmen" button. At the bottom of the overlay is a search bar with the text "Wie können wir Ihnen helfen?".

At the bottom right of the app interface, there is a prominent orange "Support" button.

05

Startaufstellung: So funktioniert's

Lexware Office ist schnell und nutzt alle Möglichkeiten der Digitalisierung und Automatisierung für die Buchhaltung. Das macht die Software zum perfekten Partner für Ihren Onlineshop.

Hier erfahren Sie, wie Sie Ihren Shopify Shop über die Shopify-App von Eshop Guide mit der Lexware Office Buchhaltung verbinden, **damit aus Shop und Buchhaltung ein Team wird.**


Gehen Sie in den **Shopify App-Store** und wählen Sie dort die App „**Deutsche Lexware Office Buchhaltung**“ von **Eshop Guide** oder direkt hier <https://apps.shopify.com/lexware-office?locale=de>. Installieren Sie die App.

Befolgen Sie nun die 4 Onboarding Schritte der App:

Lexware Office

Herzlich Willkommen! Schön, dass Du da bist!

Automatisiere Deine Buchhaltung mit Deiner Lexware Office App. Übertrage ganz einfach Rechnungen, Gutschriften und Transaktionen. Personalisiere Deine Belege und profitiere von der enormen Zeitersparnis innerhalb Deines Backoffice.



Lexware Office nicht verbunden

Jetzt verbinden

Status Deiner Lexware Office App

<input checked="" type="checkbox"/> Lexware Office nicht verbunden Bitte konfiguriere deine Lexware Office Verbindung	Jetzt verbinden
<input checked="" type="checkbox"/> Abonnement nicht aktiviert Du hast derzeit keinen Plan abonniert	Plan verwalten
<input checked="" type="checkbox"/> Belegerstellung aktiviert Belege werden erstellt und übertragen	Übertragungseinstellungen
<input checked="" type="checkbox"/> Steuereinstellungen nicht bestätigt Die Steuereinstellungen wurden nicht von Dir bestätigt	Steuereinstellungen

1 Verbindung von Lexware Office Account mit Shopify

Nach dem Installieren der App muss der Lexware Office Account mit Shopify verbunden werden. Klicken Sie dazu auf "Jetzt verbinden". Sie werden weitergeleitet zu Lexware Office und können sich mit Ihren gewohnten Daten anmelden, sollten Sie noch kein aktives Konto besitzen, besteht hier auch die Möglichkeit eine Registrierung vorzunehmen. Sobald dies geschehen ist, bestätigen Sie bitte die Autorisierungsanfrage in dem Sie auf "Zugriff erlauben" klicken.

Lexware

Willkommen bei Lexware Office

ANMELDEN

Passwort vergessen?

Registrieren und Lexware kostenlos testen

Autorisierungsanfrage

shopify Anbindung möchte:

- Allgemeine Profilinformationen abrufen
- Bankkonten und Umsätze abrufen
- Bankkonten und Umsätze speichern
- Belege herunterladen
- Belege per E-Mail versenden
- Kontakte abrufen
- Kontakte speichern
- Rechnungen abrufen
- Rechnungen speichern
- Rechnungskorrekturen abrufen
- Rechnungskorrekturen speichern
- Zuordnungsvorschläge erlauben

Zugriff erlauben

Zugriff verweigern

Durch Klicken auf "Zugriff erlauben" stimmen Sie zu, dass shopify Anbindung und Lexware gemäß den jeweiligen Nutzungsbedingungen und den Bedingungen der Datenschutzerklärung Zugriff auf Ihre Daten erhalten. Berechtigungen können Sie jederzeit im Menüpunkt Einstellungen - Erweiterungen in Lexware Office ändern.

Für die Richtigkeit, Aktualität und Vollständigkeit der von Eshop Guide OHG erfassten Daten übernimmt Lexware keinerlei Gewähr.

2 Aktivierung des App Plan

Im nächsten Schritt muss ein Plan der App ausgewählt und aktiviert werden. Klicken Sie dazu auf "Plan verwalten".

Sie werden weitergeleitet auf die Planübersicht Seite und können sich dort für einen Plan entscheiden. Klicken Sie bei dem gewünschten Plan auf den Button "Jetzt 14 Tage kostenlose Testphase starten" und bestätigen Sie die Zahlungsdetails.


← **Bezahlung und Pläne**
Lexware Office

Plan verwalten

Übertrage Rechnungen, Gutschriften und Transaktionen automatisiert an Deinen Lexware Office Account. Aktiviere jetzt Deinen Plan und spare Dir den enormen Zeitaufwand!

⚠ **Die App ist noch nicht aktiviert**
Aktiviere Deinen App-Plan, um die kostenlose Testphase zu starten. Deinstallierst Du vor Ablauf der 14-tägigen Testphase, fallen keine Kosten für Dich an.

Gutscheine und Coupons



Verfügbare Pläne

Developer Basic

\$10 pro Monat

- ✓ Automatische Übertragung von Belegen
- ✓ Mailversand an Kunden
- ✓ Zahlungstransaktionen
- ✓ Zahlungszuordnungsvorschläge

Jetzt 14 Tage kostenlos testen

Plus

\$20 pro Monat

14 Tage kostenlos testen

- ✓ Mehrere Rechnungslayouts wählbar
- ✓ Tags für Rechnungsausschluss
- ✓ Tags für E-Mail-Ausschluss
- ✓ Ausgeschlossene Bestellungen übertragen

Jetzt 14 Tage kostenlos testen

3 Aktivierung der Rechnungserstellung

Die Rechnungserstellung ist für Sie bei Installation der App direkt aktiviert. Klicken Sie auf "Übertragungseinstellungen", um weitere Konfigurationen vorzunehmen.

Dazu stehen Ihnen mit jeder Einstellung Beschreibungstexte, sowie Hilfeartikel zur Verfügung.

← **Einstellungen**
Lexware Office

Allgemeine Einstellungen Rechnungen Gutschriften Zahlungen E-Mail **Detailsicht** Kompaktansicht

Allgemeine Einstellungen [Hilfe](#)

Den Grad der Automatisierung bestimmst Du! Konfiguriere die App nach Deinen persönlichen Vorstellungen, Prozessen oder Präferenzen.

Steuereinstellungen bestätigt

Steuereinstellungen sind korrekt gesetzt
Aktiviere die Option, wenn du alle deine Steuereinstellungen korrekt gesetzt hast. Die Steuereinstellungen müssen sowohl innerhalb der App, wie auch in Shopify selbst und in deinem Lexware Office Account richtig gesetzt sein. Für mehr Informationen [klicke hier](#).

Point-of-Sale Aufträge

Point-of-Sale (POS) Aufträge ausschließen
Wenn Du Shopify in Deinem Ladengeschäft einsetzt, laufen die von der Kasse erfassten Aufträge ebenfalls in Deinen Shop.

Wichtig: Kassen werden buchhalterisch gesondert verbucht. Eine Ladenkasse muss separat GoBD konform geführt werden. Wenn Du unter bestimmten Umständen diese Aufträge dennoch übertragen willst, deaktiviere diese Option.

Belegsprache

Deutsch
 Englisch

4 Prüfung der Steuereinstellungen

Das größte Fehlerpotential in der Rechnungserstellung liegt in den Steuereinstellungen. Darum nimmt die App diese Thematik ganz genau. Bevor es mit der Belegerstellung losgehen kann, sollten Sie auf jeden Fall alle Steuereinstellungen in Ihrem Shopify und Lexware Office Account überprüfen und angleichen. Dann bestätigen Sie dies in der App.

Allgemeine Einstellungen [Hilfe](#)

Den Grad der Automatisierung bestimmst Du! Konfiguriere die App nach Deinen persönlichen Vorstellungen, Prozessen oder Präferenzen.

Steuereinstellungen bestätigt

Steuereinstellungen sind korrekt gesetzt
Aktiviere die Option, wenn du alle deine Steuereinstellungen korrekt gesetzt hast. Die Steuereinstellungen müssen sowohl innerhalb der App, wie auch in Shopify selbst und in deinem Lexware Office Account richtig gesetzt sein. Für mehr Informationen [klicke hier](#).

5 Juhu, fertig! Nun sind Sie startklar!

06

Alles verstanden?

Nein? Kein Problem. Schreiben Sie einfach an lexware-office@eshop-guide.de und stellen Sie den Produktprofis von Eshop Guide Ihre Fragen zur Anbindung der Lexware Office Buchhaltung an Ihren Shopify Shop. Sie erhalten in der Regel innerhalb von 24 Stunden eine Rückmeldung!

Im Folgenden finden Sie Antworten auf häufige Fragen, die vielleicht auch für Sie an dieser Stelle schon interessant sind.

FAQ

Bitte noch einmal, wo passiert jetzt was?

Fangen wir bei Ihrem Shopify Shop an. Diesen nutzen Sie einfach wie gewohnt weiter. Lexware Office wiederum nutzen Sie für die Buchhaltung. Das Tool ist webbasiert wie Ihr Shop und überführt administrative Aufwände in automatische Workflows. Da Shopify und Lexware Office nicht von Haus aus miteinander kompatibel sind, braucht es eine Integration, die genau diese Kompatibilität herstellt: nämlich die Shopify-App von Eshop Guide. Als zwischengeschaltete Instanz sorgt sie dafür, dass die Daten fortan gezielt von Shopify zu Lexware Office fließen und dass Sie von Verwaltungsaufwänden befreit werden.

Beispiel Rechnungs-Workflow: Sobald über Ihren Shopify-Onlineshop Bestellungen eingehen, überträgt die Shopify-App von Eshop Guide die Daten an die Buchhaltung und erteilt Lexware Office automatisch den Auftrag, Rechnungen zu erzeugen und direkt zu senden. Nun weiß das Buchhaltungsprogramm, dass Zahlungen fällig sind und gleicht Zahlungseingänge ab. Sind die Umsätze und Rechnungen passend zugeordnet, bereitet Lexware Office die Buchung so vor, dass Sie diese nur noch per Klick bestätigen müssen. Zugleich stehen in Lexware Office alle Rechnungen zur Verfügung und werden regelkonform aufbewahrt. Für die Zusammenarbeit mit der Steuerkanzlei bietet Lexware Office einen kostenlosen Online-Zugang für Ihren Steuerberater oder Ihre Steuerberaterin.

Ist die Shopify-App von Eshop Guide monatlich kündbar?

Ja, die Shopify-App von Eshop Guide ist monatlich kündbar. Je nach Abrechnungszeitraum kann es nach der Deinstallation dazu kommen, dass die Shopify-App von Eshop Guide noch einmal auf Ihrer Shopify Rechnung aufgelistet wird. (Siehe <https://help.shopify.com/de/manual/your-account/manage-billing/your-invoice/apps>)

Rechnungen werden also automatisch gesendet. Kann ich Einfluß darauf nehmen, wie diese aussehen? Designfragen sind wichtig für mich.

Ja. Ihr Rechnungslayout können Sie in Lexware Office einstellen, in der Vorschau ansehen und fest hinterlegen, damit Ihr Corporate Design sichergestellt ist. Die entsprechende Funktion heißt „Layout-Designer“. Die Shopify-App von Eshop Guide greift dann automatisch auf Ihr Rechnungsdesign aus Lexware Office zurück.

Was ist der Unterschied zwischen dem monatlichen Bezahlmodell und dem nachträglichen Auftragsimport bei der Shopify-App von Eshop Guide?

Das monatliche Bezahlmodell bietet die Grundfunktionen der Shopify-App von Eshop Guide. Hier werden live zu Ihren eingehenden Bestellungen automatisch Rechnungen sowie Gutschriften erstellt und an Lexware Office übermittelt.

Der nachträgliche Datenimport ist eine zusätzliche Funktion, die additiv zu dem monatlichen Bezahlmodell erwerbbar ist. Damit können Bestellungen, die vor Installation der Shopify-App von Eshop Guide getätigt wurden, nachträglich abgerufen und nach Lexware Office importiert werden.

Kann ich die Shopify-App von Eshop Guide kostenlos nutzen, wenn ich Lexware Office kaufe?

Leider nicht. Hinter der Shopify-App von Eshop Guide steht die Agentur Eshop Guide, die sich darauf spezialisiert hat, passende Integrationen für Shopify Nutzerinnen und Nutzer zu entwickeln, so auch die Lexware Office Integration. Damit alles flüssig und zur vollen Zufriedenheit der Anwender und Anwenderinnen funktioniert, ist viel Entwicklungsarbeit nötig. Zudem wird die Shopify-App von Eshop Guide ständig gewartet und aktuell gehalten. Daher ist die Shopify-App von Eshop Guide kostenpflichtig. Die Abrechnung erfolgt über Shopify.

Kann ich über die Shopify-App von Eshop Guide mehrere Shopify-Shops mit Lexware Office verbinden?

Ja, Sie können Lexware Office über die Shopify-App von Eshop Guide mit mehreren Shops verbinden. Wir empfehlen: Legen Sie in Lexware Office mehrere Benutzer an und verbinden Sie pro Benutzer nur einen Shop. Verwenden Sie nämlich nur einen Benutzer für alle Shops, wird die Verbindung nur zu dem aktuellen Shop gehalten, während alle anderen Shops in dieser Zeit „ausgeloggt“ sind und bis zu einem erneuten Login-In keine Rechnungen produzieren. Fügen Sie also am Besten einen weiteren Benutzer in Lexware Office hinzu und vergeben Sie die entsprechenden Berechtigungen.

Wie schwierig ist der Umgang mit Lexware Office?

Lexware Office können Sie auch nutzen, wenn Sie wenig Buchhaltungskennntnisse haben, denn die Software lässt sich intuitiv bedienen.

Ich nutze Shopify für meinen Shop und möchte parallel dazu die Buchhaltung erledigen. Ist Lexware Office GoBD-konform?

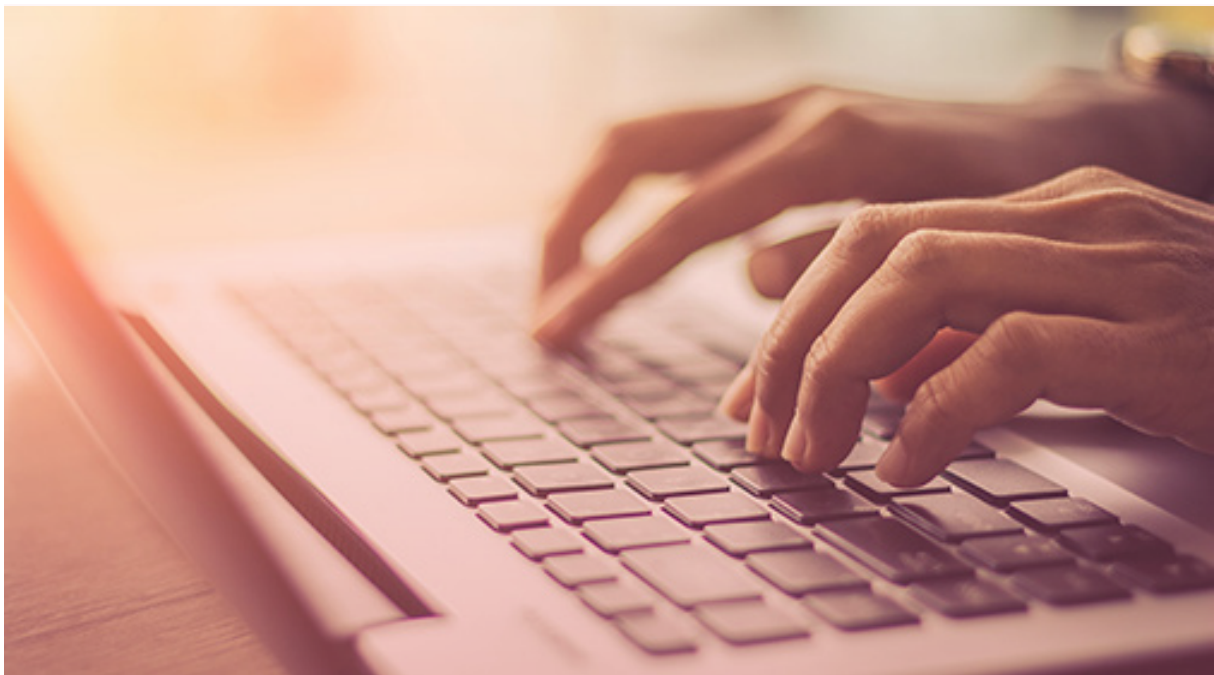
Ja, Lexware Office ist GoBD-konform (Grundsätze zur ordnungsmäßigen Führung und Aufbewahrung von Büchern, Aufzeichnungen und Unterlagen in elektronischer Form sowie zum Datenzugriff).

Ich nutze bereits Shopify. Kann ich auch unterjährig mit der Lexware Office Buchhaltung starten?

Ja. Bereits vorliegende Bestellungen können Sie mit der Shopify-App von Eshop Guide beim Start mit Lexware Office per Import nachziehen. Schon liegt alles am richtigen Ort.

Auf welchen Geräten kann Lexware Office genutzt werden?

Keine Installation, kein Handbuch – eine aktive Internetverbindung, ein aktueller Browser und PC, Mac oder Notebook genügen. Mit Lexware Office haben Sie Ihre Buchhaltung automatisch immer dabei! Mit der lexoffice App für Apple iOS (z.B. iPhone, iPad) oder für Android haben Sie auch von unterwegs alles im Griff. Auch wenn Sie gemeinsam mit Ihrem Steuerberater oder Ihrer Steuerberaterin im Programm arbeiten wollen, können Sie dies jederzeit tun.



07

Ab jetzt auf Erfolgskurs

Mehr als 300.000 Klein- und Kleinunternehmen, Selbstständige, Freiberufler und Freiberuflerinnen sowie Gründerinnen und Gründer arbeiten mit Lexware Office. Lexware Office wird kontinuierlich weiterentwickelt. Das Team aus nahezu 200 Mitarbeiterinnen und Mitarbeitern richtet sich dabei konsequent an den Interessen der Kunden und Kundinnen aus.

Lexware Office wurde mehrfach in der Fachpresse getestet und bewertet:



Das sagen Händlerinnen und Händler, die bereits ihren Shopify Shop über die Shopify-App von Eshop Guide mit der Lexware Office Buchhaltung verbunden haben:

**Studio Reeem just reviewed German accounting Integration.
Here's their review:**

★★★★★ 5 stars out of 5

Läuft seit Monaten absolut Rock-Solid und wie es so schön heißt: Macht, was sie soll. Das ist bei einer so wichtigen App absolut kaufentscheidend. Der Support ist okay, wenn auch etwas langsam. Die Buchhaltung mit Lexware Office klappt 1A und die Orders von Shopify laufen einfach rein, man kann trotzdem ganz normal auch andere Rechnungen für Sonderaufträge oder was man sonst noch so macht anlegen und Lexware Office zählt einfach die Rechnungsnummer hoch. Keine gesonderten Nummernkreise oder ähnlicher Schabernack. Bitte bleibt so zuverlässig!

**ALOEMIO just reviewed German accounting Integration. Here's
their review:**

★★★★★ 5 stars out of 5

Quite satisfied with the app now after using it for a little over 2 months. It does save a lot of time. Usually, I would have to manually download all invoices from Shopify as well as the receipts from Paypal, upload to/import in Lexware Office, then assign each transaction the respective invoice and category. Using his app, the process boils down to approving the suggested mapping between transactions and invoices. Definitely worth the \$ 10/month so far. I've contacted the support regarding an issue that came up - they reacted within a business day and provided an in-depth explanation of what was happening.

SoulGlow just reviewed German accounting Integration. Here's their review:

★★★★★ 5 stars out of 5

Bin seit Jahren Lexware Office Kunde und finde die App einfach super. Es erleichtert einfach alles :) Das Wichtigste für mich ist der Support und der ist überragend. Schnelle Antworten und eine super Unterstützung! Dankeschön. Sehr empfehlenswert

PomadenBude just reviewed German accounting Integration. Here's their review:

★★★★★ 5 stars out of 5

Super Support. Ich habe gestern eine Frage zur Synchronisation der Zahlungsdaten von Drittanbietern gestellt und heute ein eigens für mich erstelltes Hilfevideo erhalten, wo alle Schritte detailliert und verständlich dargestellt wurden. Freundlich, effektiv und proaktiv. Leider erlebt man so einen Support heutzutage selten. Einfach super! Vielen Dank!

Eastend Berlin updated their review of German accounting Integration. Here's their updated review:

★★★★★ 5 stars out of 5

Die App funktioniert hervorragend, super Support und schnelle Hilfe. Sehr einfach zu bedienen, App wurde in drei Shops integriert. Vereinfacht die ganze Abwicklung der Rechnungsschreibung und Steuer, da alles automatisiert. Reibungsloser Ablauf und sehr schnell und noch super Rabatte bekommen. Danke und weiter so. Sven Eastend Berlin

08

Für Sie am Start: einfach kontaktieren!

Haben Sie einen hohen **Aufwand mit der Buchhaltung und Rechnungsstellung für Ihren Shopify Shop**? Schaffen Sie wieder freie Ressourcen! Die Lexware Office Buchhaltung unterstützt Sie, indem sie konsequent alle **Möglichkeiten der Digitalisierung und Automatisierung** nutzt, um Buchhaltung **schnell, rechtssicher und benutzerfreundlich** zu gestalten. Um Ihren Shop mit Lexware Office zu verbinden, benötigen Sie die Shopify-App von Eshop Guide aus dem Shopify App-Store. Die Shopify-App von Eshop Guide sorgt dafür, dass beide Systeme effizient und kompatibel ineinandergreifen und Shop-Daten automatisch zu Buchhaltungsdaten werden.

Ihr Ansprechpartner: Eshop Guide	
Ich nutze bereits Lexware Office und möchte einen Onlineshop aufziehen.	Kontaktieren Sie Eshop Guide über lexware-office@eshop-guide.de
Ich nutze bereits Shopify und benötige eine passende Buchhaltung für Unternehmen in meiner Größe.	
Ich nutze bereits Shopify und interessiere mich für die Lexware Office Buchhaltung.	

Sie möchten Ihr Anliegen mit den Produktprofis besprechen? Schreiben Sie einfach an lexware-office@eshop-guide.de und sagen Sie, dass Sie mehr Infos zur Verbindung von Shopify und lexoffice benötigen und Sie erhalten in der Regel innerhalb von 24 Stunden eine Rückmeldung!



Alle Unklarheiten beseitigt? Perfekt! Dann starten Sie direkt hier:
<https://apps.shopify.com/lexware-office?locale=de>

Redaktion: office.lexware.de • Haufe-Lexware GmbH & Co. KG • Munzinger Straße 9 • 79111 Freiburg

Bildquellen: stock.adobe.com: vitaliy_melnik, Andriy Bezuglov, Morenovel, kunchainub, Wayhome Studio, Rattanasak, vchalup, Have a nice day, Sidekick, Urupong, sdecoret, Bojan